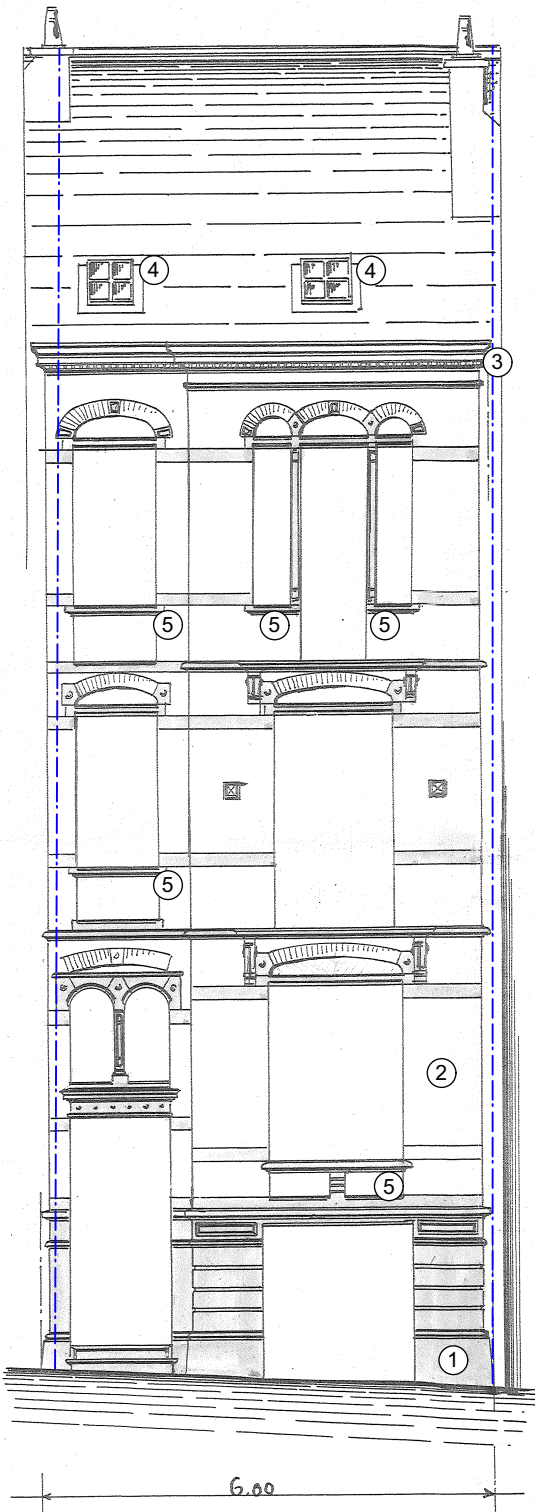
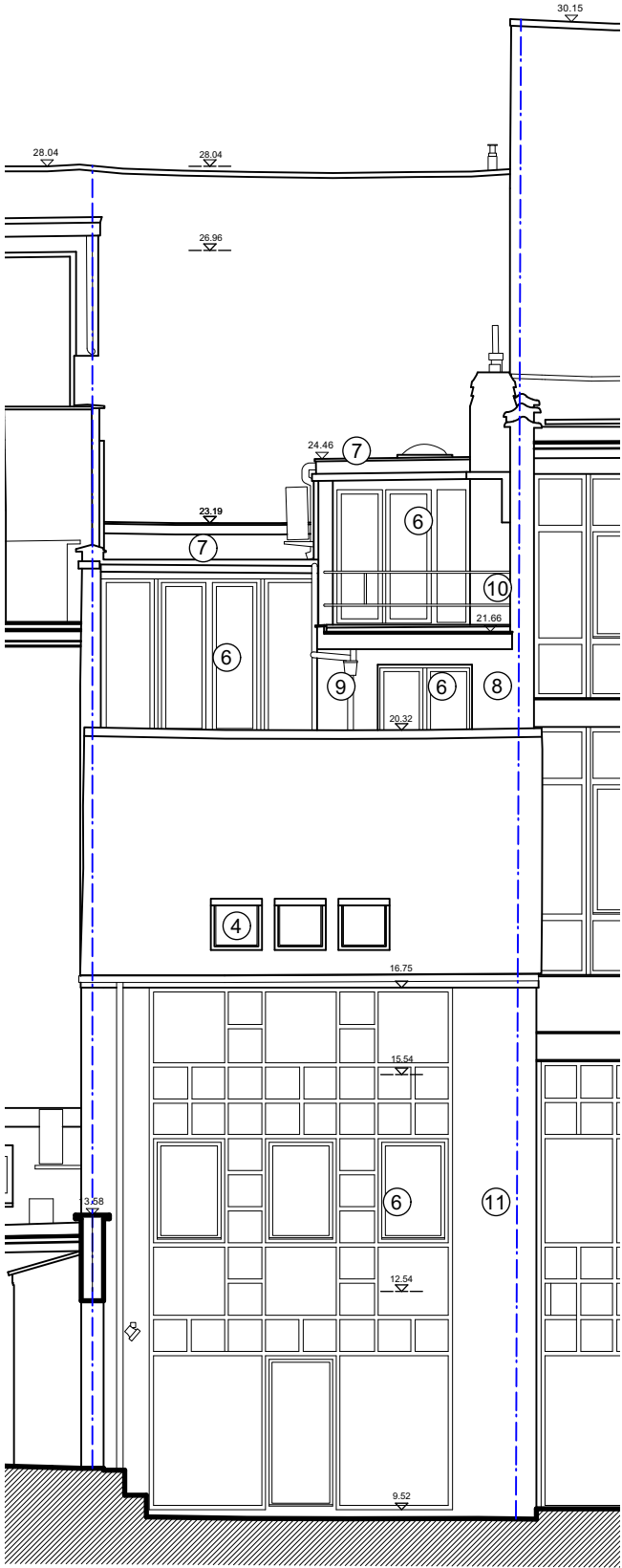


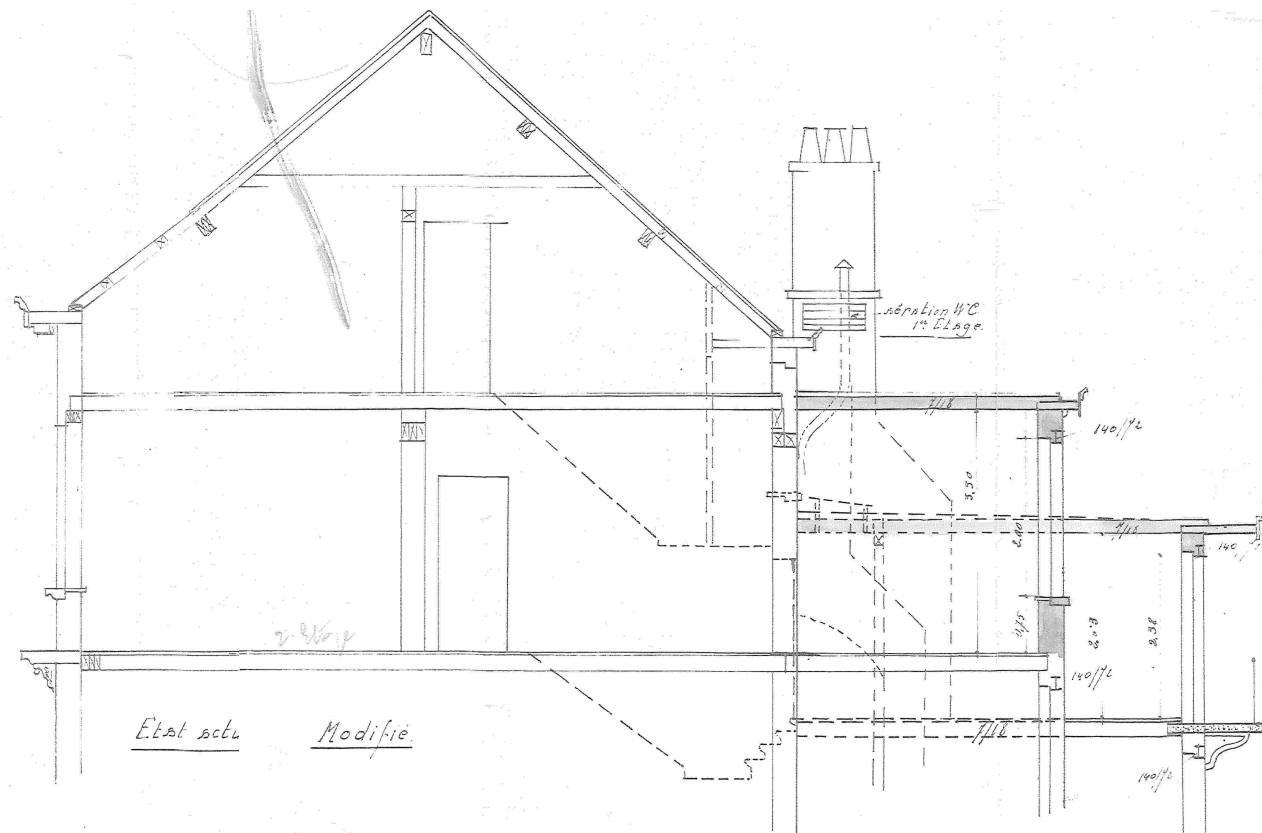
SITUATION DE DROIT



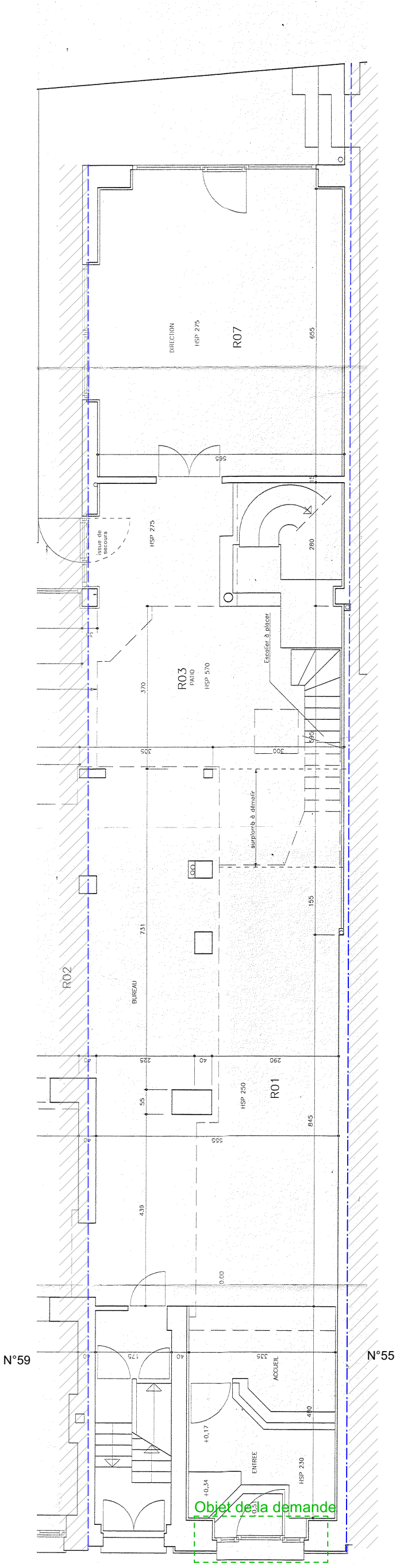
FACADE AVANT



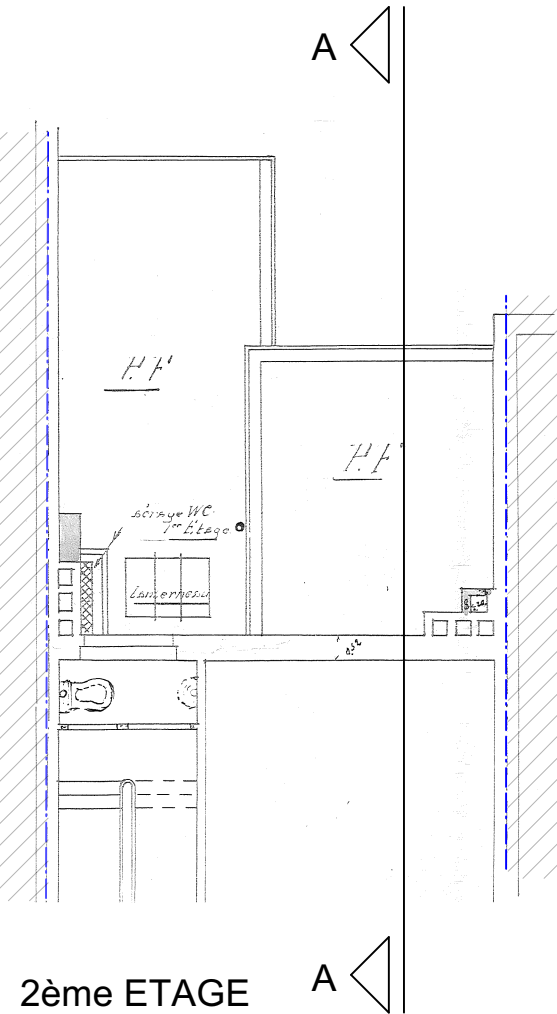
FACADE ARRIERE



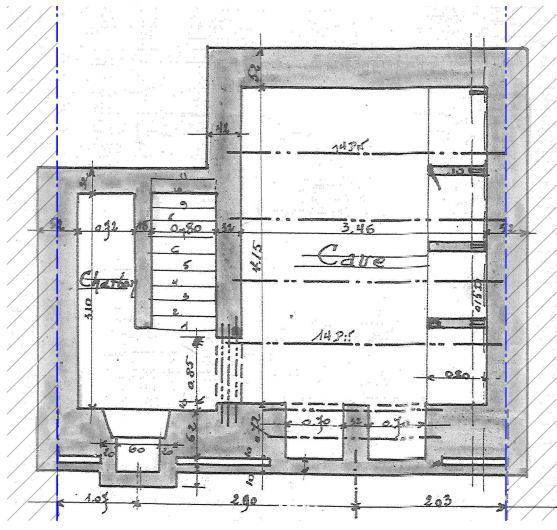
COUPE AA



REZ-DE-CHAUSSEE



SOUS-SOL



LEGENDE DES MATERIAUX

- ① SOUBASSEMENT EN PIERRE BLEU

② PAREMENT EN BRIQUE DE TON JAUNE

③ CORNICHE EN BOIS MOULURE

④ FENETRE DE TOITURE

⑤ SEUIL DE FENETRE EN PIERRE BLEUE

⑥ FENETRE EN PVC BLANC
- ⑦ CORNICHE EN PVC BLANC

⑧ CIMENTAGE DE TON CLAIR

⑨ DEP EN PVC PEINT EN BLANC

⑩ GARDE-CORPS EN ACIER LAQUE GRIS

⑪ PAREMENT EN BRIQUE PEINT EN BLANC

REGION BRUXELLES-CAPITALE  
ETTERBEEK

MAITRE D'OUVRAGE

ARCHITECTE

ByMa srl

Avenue Léonard Mommaerts 11, 1140 EVERE  
TEL : 04 78 22 90 76

PERMIS D'URBANISME

PROJET

Régularisation d'un studio et d'une lucarne au dernier étage ainsi qu'une baie en façade avant au rez-de-chaussée

Avenue Jules Malou 57, 1040 ETTERBEEK  
cadastré 3ieme division B numéro 409-d4

| DATE  | MODIFICATIONS          |
|---|------------------------|
| A   |                        |
| B   |                        |
| C   |                        |
| D   |                        |
| E   |                        |
| TITRE :   |                        |
| SITUATION DE DROIT :  |                        |
| - FACADE AVANT  | - PLAN REZ-DE-CHAUSSEE |
| - FACADE ARRIERE  | - PLAN SOUS-SOL        |
| - PLAN 2ème ETAGE   |                        |
| - COUPE AA  |                        |
| REMARQUE : les plans sont interprétés en fonction des documents de l'ingénieur en stabilité et les cotes sont données à titre indicatif et doivent être contrôlées par l'entreprise |                        |
| DATE : 02/05/2025   |                        |
| ECHELLE : 1/100   |                        |
| DOSSIER : 24 - 16   |                        |
| NBR DE PAGE : 4   |                        |
| PAGE N° : 3   |                        |